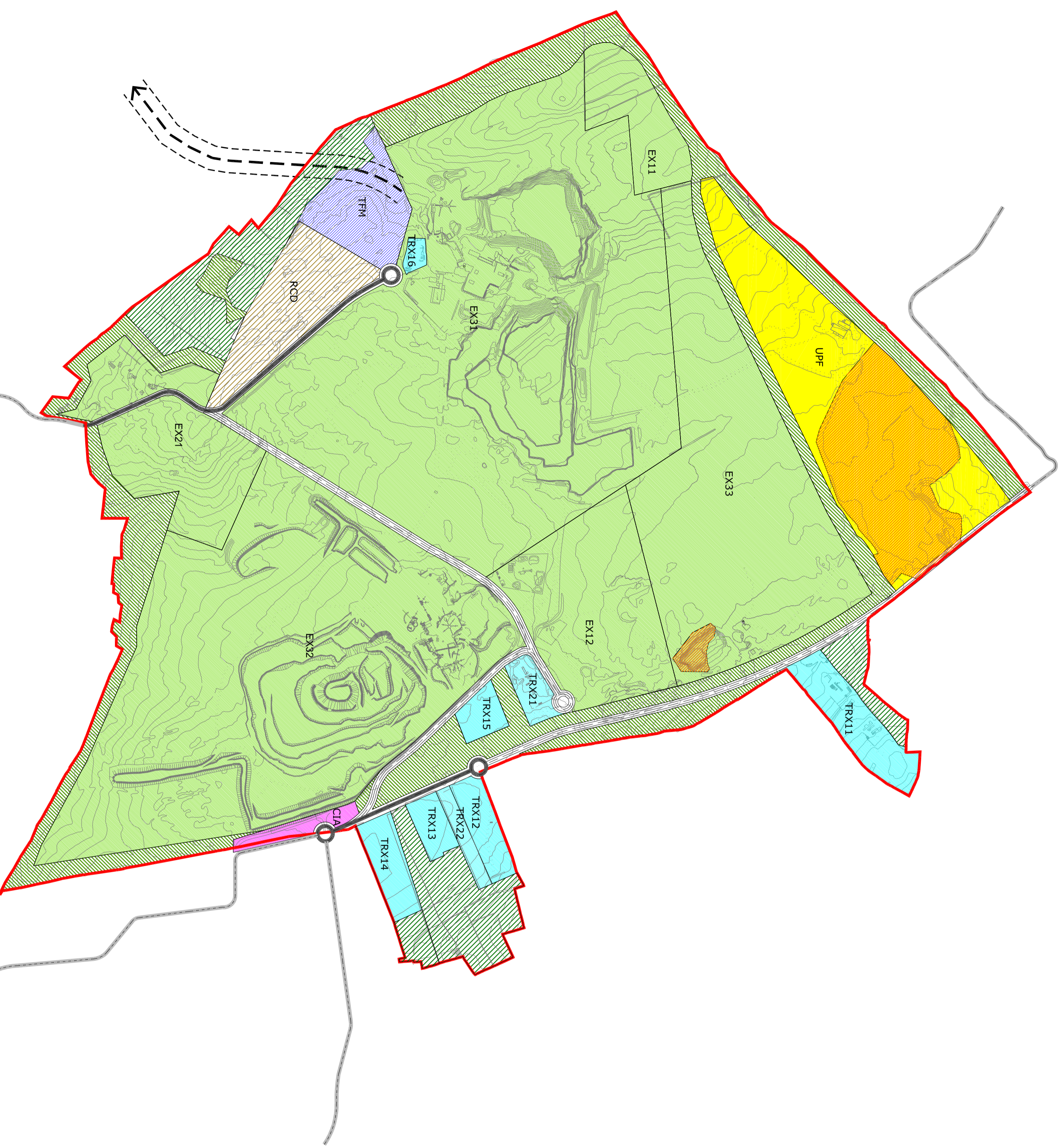


PLANTA DE IMPLANTAÇÃO



- Limite do Plano de Pormenor
- Espaços Aflectos à Exploração de Recursos Geológicos
- Espaços Destinados à Indústria Extractiva
- Espaços Aflectos a Actividades Industriais
- Espaços Destinados à Valorização dos Recursos Geológicos
- Espaços Destinados à Produção de Energias Renováveis
- Espaço Destinado à Produção de Energias Renováveis
- Espaços Destinados à Recuperação de Resíduos de Construção e Demolição
- Espaços Destinados à Produção de Energias Renováveis
- Espaços Naturais
- Espaços de Recuperação Paisagística
- Espaços de Conservação
- Espaços Destinados à Recuperação Ambiental
- Espaços de Recuperação Ambiental
- Espaços Destinados a Equipamentos e Outras Estruturas
- Centro de Interpretação Ambiental
- Terminal Ferroviário de Mercadorias
- Espaços canais
- Via interna principal
- Via interna secundária
- Via externa principal
- Espaço Reservado para Caminho-de-Ferro

Sub-Categorias	Núcleo de Exploração / Unidades de Transformação / Unidades de Produção	Área Total da Unidade (m ²)	Área de Implementação Máxima (m ²)	Área de Implementação Máxima (m ²)
Espaço Destinador Industrial E-Indústria	EX11	53632	1 077	1 000
	EX12	144528	2 891	2 500
	EX21	131292	2 625	2 500
Espaço Destinador Valorização dos Recursos Geológicos	EX31	899621	16 148	5 000
	EX32	644662	12 893	5 000
	EX33	341904	6 828	5 000
	TRX11	396567	6 000	5 000
	TRX12	19791	6 000	5 000
	TRX13	12161	6 000	5 000
Espaço Destinador a Valorização dos Recursos Geológicos	TRX14	21485	6 000	5 000
	TRX15	11527	6 000	5 000
	TRX16	3844	6 000	5 000
	TRX21	13327	6 000	5 000
	TRX22	9540	6 000	5 000
	TRX22	9540	6 000	5 000
Espaço Destinador a Recuperação de RCD	RCD	69581	13 916	5 000
	UF#	266349	51 270	5 000
Centro de Interpretação Ambiental	CIA	11787	4 715	2 000
	TFM	49588	12 472	5 000

PLANO DE PORMENOR DO ESCARPÃO EM ESPAÇO RURAL

FASE 3 - PROPOSTA DE PLANO

projeção Cartográfica : Gauss-Krüger
 Datum 73-Datum
 Altimetria de Cascais
 Sistema de Projecção: UTM
 Coordenadas no Plano Central - Metros
 Unidade em metros

Fonte: Lançamento topográfico realizado pela Technim, 2009; Fotografia aérea, 2006; Base topográfica do IGEOE (carta n.º 596 e 605); PDM Alenteira

1:7000

0 100m 200m

FEVEREIRO 2011

Alenteira
 CONSULTORES

CEDRU
 CONSULTORES

TOPARIS
 CONSULTORES

TIS
 CONSULTORES